



*Kente değer katan yapılar...*





*Kente değer katan yapılar...*





 **SILTAŞYAPI**  
*Kente değer katan yapılar...*







İnsanların yüzünde yaratacağınız küçük bir tebessüm, hayatta yapabileceğiniz en değerli şeylerden biridir. İşte biz; hayata anlam katan böylesine değerli şeyler için çalışıp inşa ediyoruz.



## KENTE DEĞER KATAN YAPILAR...

Siltaş Yapı sadece bir inşaat firması değildir. İnsan doğasına uygun yapıların mimarı...  
Gelişimin destekçisi...  
Yeniliklerin takipçisi...  
Modern yaşam alanlarının tasarlayıcısıdır...

40 yıllık tecrübe ve birikimle 2011 yılından bu yana inşaat sektöründe aktif olarak faaliyet gösteren Siltaş Yapı, bugüne dek tamamladığı projelerde insan odaklı yaklaşımı ve hızlı teslim garantisi ile sektörün önde gelen markaları arasında yer almayı başarmıştır.

Bugüne kadar tamamladığı tüm projelerde kaliteye ve insan odaklı yaklaşıma önem veren Siltaş Yapı, kurulduğu günden bugüne sektöründeki güven ortamının gelişmesine katkıda bulunmayı amaçlamıştır. Bu yaklaşımıyla sektörde müşterisiyle alışveriş ilişkisinden öte uzun soluklu ilişkilerin temellerini atan Siltaş Yapı, dürüstlüğü, güçlü sermaye yapısı, yenilikçi yaklaşımları ve profesyonel kadrosuyla güvenilir yapıların temelini atmaktadır. İnsanın yanında, çevreye ve doğaya karşı duyarlı bir inşaat üreticisi olarak faaliyet gösteren Siltaş Yapı, yapı güvenliğini maksimuma taşımayı amaçladığı her bir projesiyle kent mimarinin gelişmesine katkıda bulunmayı amaçlamıştır. Bugüne kadar merkezi lokasyonlarda önemli konut projelerine imza atan Siltaş Yapı'nın ilk konut projesi İstanbul'un değişen, gelişen ve yükselen merkezlerinden Kurtköy'deki Siltaş Safir Park'tır. Siltaş Yapı tasarladığı projelerle sadece yaşamın ve yaşam alanlarının standartlarını değil, yatırım ve kazancın standartlarını yükseltmiştir. Bugüne kadar Pendik, Kurtköy ve Maltepe gibi İstanbul'un gözde lokasyonlarında kente değer katan yapılar inşa eden Siltaş Yapı, yepyeni projelere imza atmış, bu projelerle, yer aldıkları bölgenin yaşam ve yatırım anlayışını değiştirecek bir dünyanın kapılarını aralamıştır.





## DEĞERLERİMİZ

### Mükemmellik

Yaptığımız işlerde mükemmeli yakalamak, bizim için ticari kaygılardan öndedir.

### Yenilik

Teknoloji ve bilginin çok hızlı geliştiği çağımızda, yenilikleri takip edip uygulamanın, gelişmenin dijital anahtarı olduğuna inanırız.

### Hız

Yaptığımız projelerin niteliğinin, hızıyla da doğru orantılı olduğunu bilir ve çalışmalarımızı bu çerçevede optimize ederiz.

### Doğaya ve Çevreye Saygı

Yaptığımız projelerde, çevreye ve doğaya saygılı olmayı, dünyaya bir teşekkür olarak algılarız.

### Eğitime ve Bilime Verilen Değer

Siltaş Yapı, elde ettiği kazanımları, ülkenin bilim ve eğitim seviyesini yükseltmek için kullanmayı hedefler. Çalışanların eğitimleri, hem kendileri hem de ülke için birer kazanımdır.

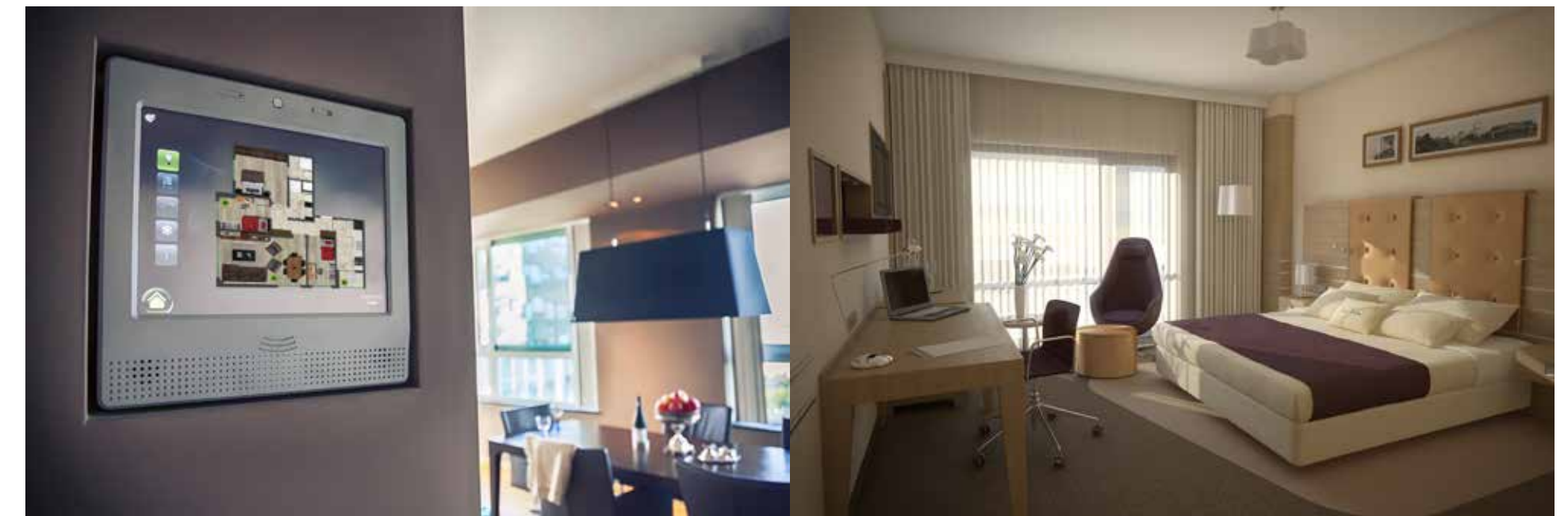
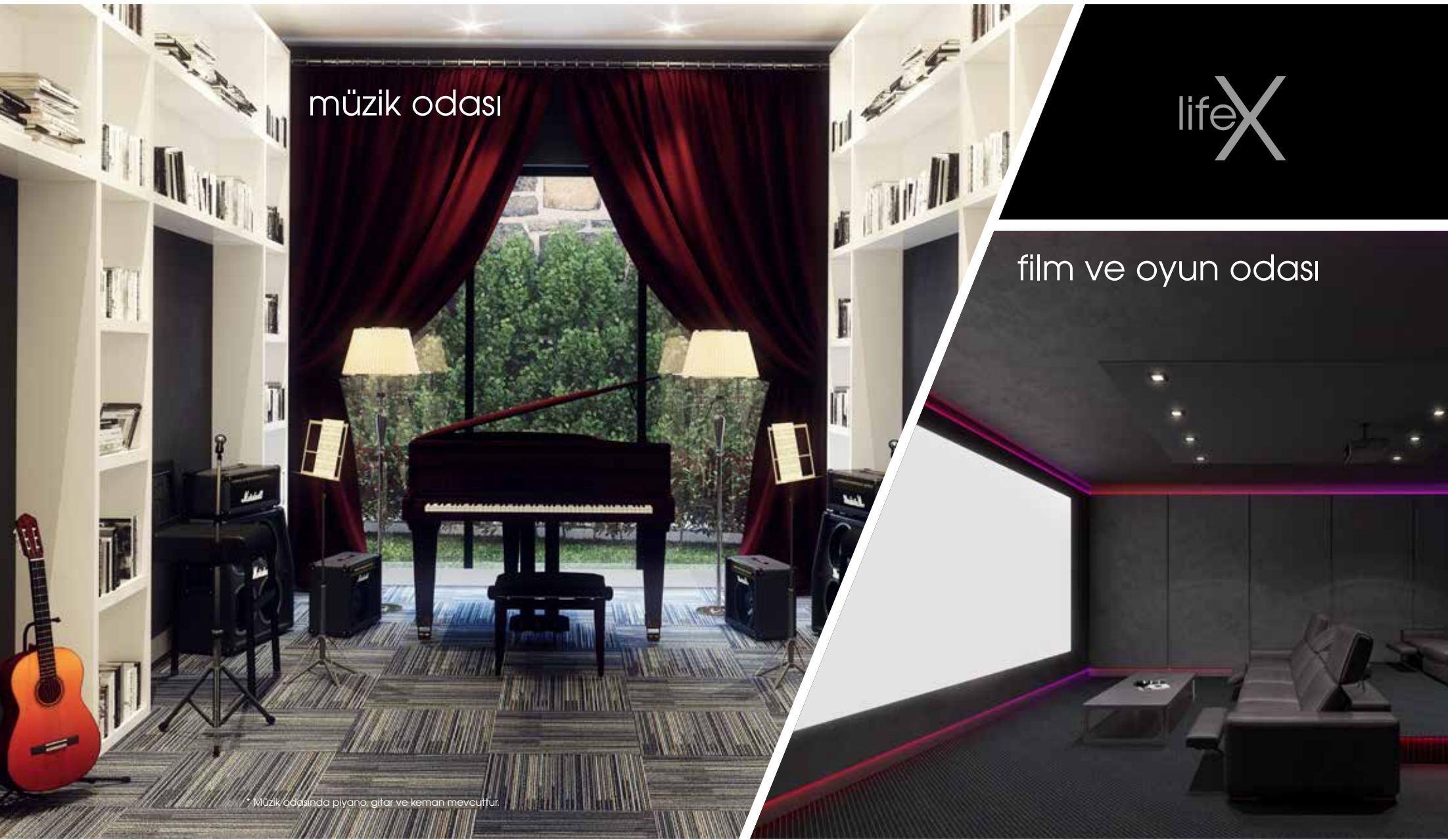
## MİSYON -VİZYON

Modern mimari teknikleri ve trendleri takip ederek, kent ihtiyaçlarını yeniden yorumlama; hayatı kolaylaştıran, özgün yapılar oluşturmak...



**Artısı bol, aktivitesi full**

Kente değer katan yapıların mimarı Siltaş Yapı'nın projelerine özel sunduğu LifeX Konsepti sayesinde Siltaş Marina'da yaşanacak olan bir hayatın, her bakımdan artısı olacak. En büyük artısı ise yaşama renk katacak aktiviteler olacak.





kreş



bisiklet parkuru



oyun alanı

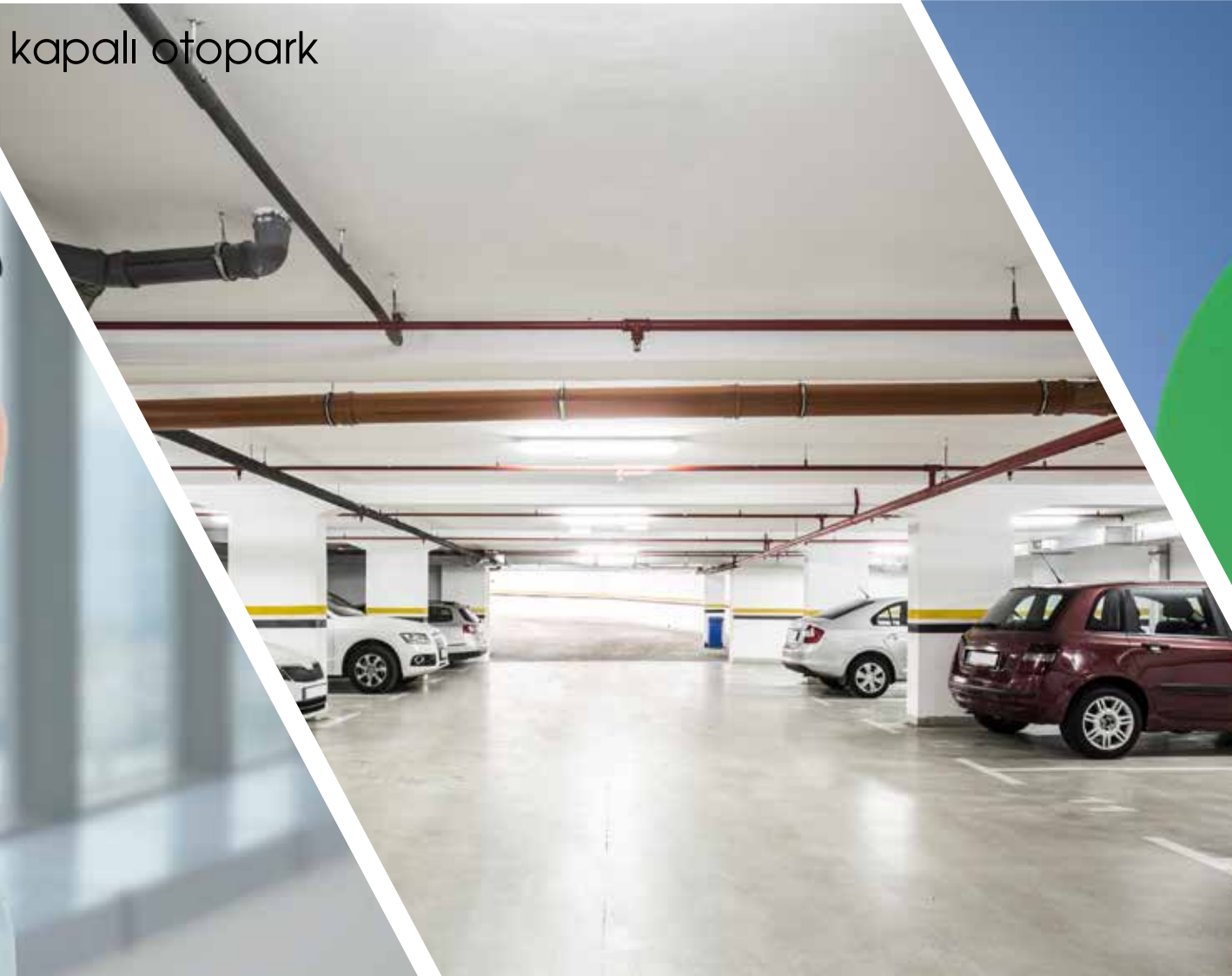


basketbol sahası



güvenlik

kapalı otopark



e-şarj noktası





 SILTAŞYAPI

PROJELERİMİZ



SILTAŞ | M A R İ N A



## SILTAŞ | M A R I N A



Pendik sahilde Siltaş Yapı güvencesi ve kalitesiyle yepyeni bir yaşam konsepti yükseliyor. Daha iyi bir yaşam için düşlenen hayaller, adaların karşısında, Marmara Denizi'nin kıyısında, hayatın tüm gerekliliklerininse yanbaşında gerçeğe dönüşüyor...

Projeye hayat veren özel mimari tarzı sayesinde her daire eşsiz güzellikteki manzarayı eşit olarak görüyor. Gün ışığından maksimum biçimde yararlanan dairelerin konforu için her detaya ve metrekareye ayrı bir önem veriliyor. Projede yer alan sosyal aktiviteler, zihinleri stres ve yorgunluktan arındırıp hayata renk katıyor.

**Marina**  
Pendik / Sahil / İSTANBUL

Proje Tipi	Konut
Toplam Alan	72.000 m <sup>2</sup>
Şehir / Ülke	İstanbul / Türkiye
Bitiş Tarihi	2020
Plan	2 Blok





# SILTAŞ | MARINA











İstanbul Kurtköy'de şimdi sizi daha iyi bir hayat için arama zahmetinden kurtaracak yepyeni bir yaşam konsepti yükseliyor. İçinde ise tamamen hayallerinizden ilham alarak tasarlanmış, layık olduğunuz ayrıcalıklı yaşam standartları ile dolu bir yaşam sizi bekliyor. Her yanında geleceğin yapı çizgilerinin, her köşesinde yarının yeni yaşam fikirlerinin, merkezindeyse sadece ve sadece sizin olacağınız bir yaşam... O yaşamın adı Siltaş Nova Park...

**Novapark**  
Pendik/Yenişehir/ İSTANBUL

Proje Tipi	Konut + Ticari
Toplam Alan	45.000 m <sup>2</sup> (Kapalı Alan)
Şehir / Ülke	İstanbul / Türkiye
Bitiş Tarihi	2017
Plan	5 Blok
	11 İşyeri













# SILTAŞ Flora Park



Size özgürlük tanıyan, size daha fazla ve daha renkli bir yaşam alanı sunmak üzere planlanmış doğal bir alan. % 70'i yeşil alan olmak üzere 12.000 m<sup>2</sup> alan üzerine peyzajı ve çevre düzenlemesi ile göz dolduran kompakt bir yerleşke. Sosyal donatı alanları ve çarşısı ile beraber geniş geniş alanlara sahip 2+1, 3+1 ve 4+1'lerden oluşan daire çeşitleri ile! Sizin yaşam tarzınıza göre uyarlanmış farklı kat planları ile beraber sizi yansıtan alanlar.

## Florapark Kurtköy

Proje Tipi	Konut + Ticari
Toplam Alan	61.000 m <sup>2</sup> (Kapalı Alan)
Şehir / Ülke	İstanbul / Türkiye
Bitiş Tarihi	Haziran 2017
Plan	8 Blok 12 İşyeri















Maltepe’de yeni bir vizyon oluşturan özel bir konsept. Bu yüzden 2+1, 3+1 ve Loft Dublex daire tiplerinden oluşuyor. E-5, sahil yolu, deniz ulaşımı,tren,metro ve diğer toplu taşıma araçlarına olan yakınlığı ile ulaşımı dert olmaktan çıkaran ulaşım mavisini Siltas Mavi Park lokasyonuna getiriyor. Tüm sosyal donatı imkanları ile hayatınızı kolaylaştırma yolunu tercih eden Siltas Mavi Park, sizlere spor,eğlence ve sağlık donatıları ile yaşam mavisini sunuyor.

**Mavipark**  
Maltepe/Altay Çeşme Mah. / İSTANBUL

Proje Tipi	Konut
Toplam Alan	33.000 m² (Kapalı Alan)
Şehir / Ülke	İstanbul / Türkiye
Bitiş Tarihi	2016
Plan	2 Blok













**SILTAŞ TERAS**  
PARK

Pendik Kurtköy'de 35.000 m<sup>2</sup> Kapalı Alan, 7 blok olarak tasarlanmıştır. Projenin tasarım aşamasında sakin bir aileortamı isteyenler için yaşam formatı planlanmıştır. Aynı alanda daha fazla daire yapılabilecekken geniş ve ferah daireler planlanmıştır. Butik ve nezih bir yaşam konsepti hazırlanmıştır.

**Teraspark**  
Pendik / Çamlık Mah. / İSTANBUL

Proje Tipi	Konut
Toplam Alan	41.000 m <sup>2</sup> (Kapalı Alan)
Şehir / Ülke	İstanbul / Türkiye
Bitiş Tarihi	2015
Plan	7 Blok





SILTAŞ TERAS  
PARK











Siltas Safir Park geleceğin İstanbul merkezinde, kolay ve rahat ulaşım avantajları ve sunduğu yeni yaşam kalitesiyle size yaşadığınız hayatın daha fazlasını sunmayı amaçlar. Modern tasarımı, teknolojik yapısı, yeşil alanı, spor alanları, kapalı havuzu ve açık-kapalı otoparkı ile size huzuru ve konforu yaşayacağınız yeni yaşam merkezinizdir. Siltas Safir Park, İstanbul'da yapılaşmanın en düzenli olduğu ve altyapı sorunu bulunmayan bölgelerden biri olan Kurtköy'de inşa edilmektedir. Siltas Safir Park için konum seçilirken çevredeki olanaklara yakınlığı ve trafik yoğunluğunun azlığı dikkate alınmıştır. Bu anlamda Siltas Safir Park size gerçek anlamda 'huzuru' vaad etmektedir.

**Safirparkpark**  
Pendik / Çamlık Mah. / İSTANBUL

Proje Tipi	Konut
Toplam Alan	34.000 m <sup>2</sup> (Kapalı Alan)
Şehir / Ülke	İstanbul / Türkiye
Bitiş Tarihi	2014
Plan	5 Blok











 **SILTAŞYAPI**

*Kente değer katan yapılar...*





 **SILTAŞYAPI**

*Kente değer katan yapılar...*





444 02 89 | [www.siltasyapi.com](http://www.siltasyapi.com)